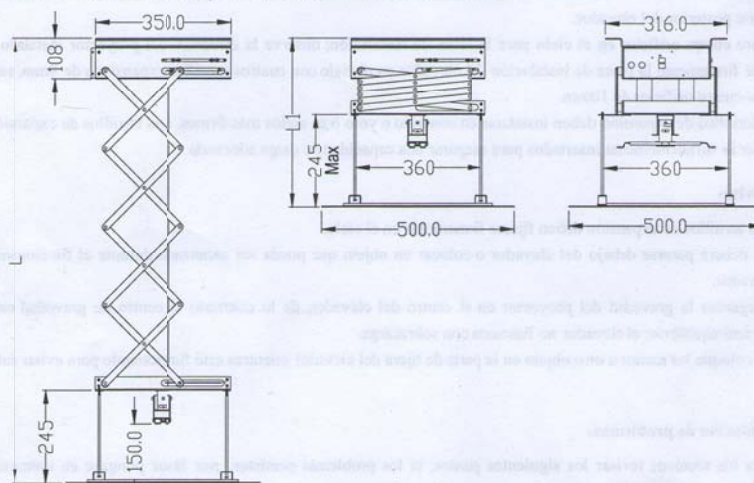


Manual del Usuario del Elevador Mecánico para Proyector


Descripción del Producto:

El elevador mecánico para proyector (al que nos referimos simplemente como "elevador") cuenta con una estructura doble tipo tijera y doble estrobo para izar. Cuenta con un diseño elegante, fiable y seguro, posicionamiento preciso, bajo nivel de ruido, y es de fácil instalación. Ideal para aplicaciones de proyección, iluminación y audio.

1. Modelo del Producto/Especificaciones/Tamaño Unidad: mm




Especificaciones	SX08	SX10	SX15	SX20
Tamaño del elevador plegado (mm)	350x316x410(L)	350X316X440(L)	350X316X480(L)	350X316X530(L)
Tamaño del elevador extendido (mm)	350x316x190(L)	350X316X152(L)	350X316X199(L)	350X316X270(L)
Distancia mínima para el cielo o cielo falso (mm)	440mm	460mm	50mm	50mm
Tamaño de la placa inferior (mm)	500x500	500x500	500x500	500x500
Capacidad de Carga	18Kg(Máx.)	18Kg(Máx.)	18Kg(Máx.)	18Kg(Máx.)
Rango de voltaje	220-240V	220-240V	220-240V	220-240V
Consumo de energía máximo	50W	50W	50W	50W
Ángulo de inclinación	±22.5°	±22.5°	±22.5°	±22.5°
Ángulo de balance	±15°	±15°	±15°	±15°
Motor	MOTOR SÍNCRONO	MOTOR SÍNCRONO	MOTOR SÍNCRONO	MOTOR SÍNCRONO
Métodos de control	RF/Control Central /Activación 12V/panel	RF/Control Central /Activación 12V/panel	RF/Control Central /Activación 12V/panel	RF/Control Central /Activación 12V/panel
Ajuste de límite	Con interruptor de limitación	Con interruptor de limitación	Con interruptor de limitación	Con interruptor de limitación
Color	Blanco	Blanco	Blanco	Blanco
Dimensión de embalaje (mm)	530x530x260	530x530x260	530x530x300	530x530x350
Peso neto(Kg)	18	18.2	19.5	21
Peso bruto (Kg)	19.5	20	21	22.5

 **Ambiente requerido para la instalación:**


1. El elevador deberá funcionar en interiores alejado de ambientes corrosivos o sustancias combustibles y de tuberías de vapor, tuberías de aire caliente u otro equipo de calefacción central.
2. Voltaje: 110 V, Energía: 50W

 **Instalación:**

1. La distancia entre el cielo falso y el cielo real debe ser mayor a la altura de plegado (L1) del elevador.
2. La dimensión abierta sugerida en cielo falso para el elevador es: 450 mm x 450mm.
3. Se recomienda instalar una ventana de mantenimiento de 400mmX400mm en el cielo falso, 100mm~200mm alejado de la parte posterior del elevador.
4. Perfore cuatro orificios en el cielo para la placa de instalación; observe la dirección del proyector instalado, después monte firmemente la placa de instalación del elevador en el cielo con cuatros tornillos expansivos de 8mm, sujetándola de los cuatro orificios de 16mm.
5. Los tornillos de expansión deben instalarse en concreto o yeso o en cielos más firmes. Los tornillos de expansión deben quedar lo suficientemente insertados para asegurar una capacidad de carga adecuada.

 **Aviso:**


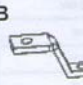





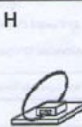





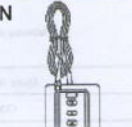
1. Los tornillos de expansión deben fijarse firmemente en el cielo.
2. No deberá pararse debajo del elevador o colocar un objeto que pueda ser alcanzado durante el funcionamiento del elevador.
3. Asegúrese la gravedad del proyector en el centro del elevador, de lo contrario el centro de gravedad cambiará o perderá equilibrio; el elevador no funciona con sobrecarga.
4. No coloque las manos u otro objeto en la parte de tijera del elevador mientras esté funcionando para evitar daños.

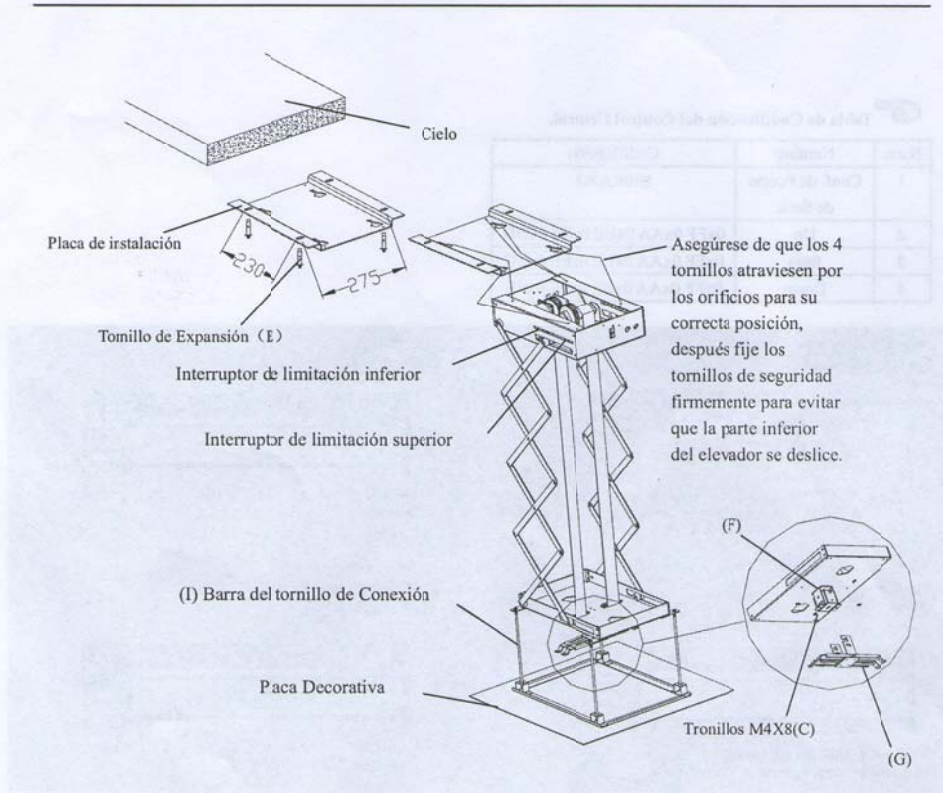
 **Solución de problema:**

Permita a los técnicos revisar los siguientes puntos, si los problemas persisten, por favor póngase en contacto con los revendedores.

1. Revise si la conexión del cable de energía está correcta.
2. Revise si el cable de acero está enredado o flojo.
3. Revise si el botón de paro de emergencia está hundido.
4. Revise si el interruptor de limitación está flojo o cambiado.

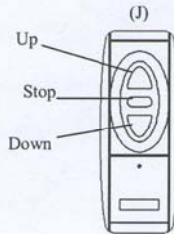
 **Accesorios:**

 S=3m (X1)	 X2	 M4X8 (X12)	 S=5mm (X1)	 MEX60 (X1)	 Junta Universal X1	 Soporte X1
 Amarre del Cable X4	 Varilla roscada X4 L=240mm	 IR Transmisor X1	 12V cable de activación c/w 3.5mm conex. punta X1	 Cable de Control Central c/w RJ45 Conex. X1	 Cable de energía X1	 Panel de Control X1



Manual del producto.

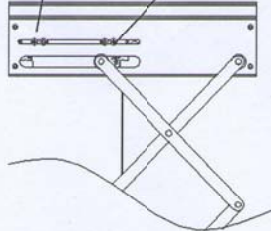
1. Manual del control remoto



2. Ajuste del limitador superior e inferior

Límite superior: mover a la izquierda para extender la distancia de recorrido; mover a la derecha para acortar la distancia de recorrido.

Límite inferior: mover a la izquierda para acortar la distancia de recorrido; mover a la derecha para extender la distancia de recorrido.



3. Función de entrada y salida

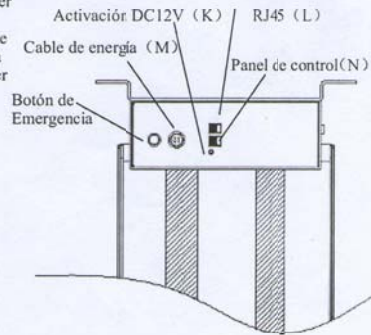




Tabla de Codificación del Control Central.

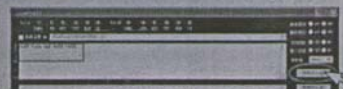
Núm.	Nombre	Codificación
1	Conf. de Puerto ce Serie	2400,n,8,1
2	Up	0xFF 0xAA 0xEE 0xDD
3	Stop	0xFF 0xAA 0xEE 0xCC
4	Down	0xFF 0xAA 0xEE 0xEE

Serial port setup



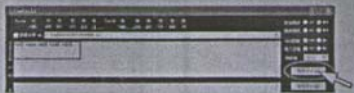
Open COM Tools. Click "Serial port setup"
"ComA_Port", choose relevant Com Port
ComA-Setting, Input "2400, n, 8, 1", click "OK"

UP



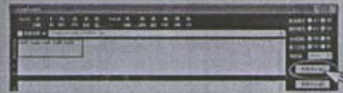
Input "0xFF 0xAA 0xEE 0xDD" on send textbox,
then click "Send [PortA]"

Stop



Input "0xFF 0xAA 0xEE 0xCC" on
send textbox, then click "Send [PortA]"

Down



Input "0xFF 0xAA 0xEE 0xEE" on send textbox,
then click "Send [PortA]"